

FASERTYPEN

Die untenstehenden Tabellen weisen die Brand-Rex Standardfasern für Hochgeschwindigkeits-LAN, -WAN oder MAN Daten- und Telekommunikationsnetze aus. Alle Fasern erfüllen oder übertreffen die Anforderungen der ISO 11801 und EN50173-1 : 2002. Spezielle Fasertypen sind auf Anfrage erhältlich.

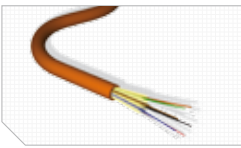


Beschreibung	Farbe	Artikelnummer	VPE	Preis
OM1 Standard Faser 3,2B200 / 0,8F500		062		
OM2 Standard Faser 2,8B500 / 0,8F800		050		
OM2 Highgrade Faser 2,8B600 / 0,8F1200		H50		
OM3 Standard Faser 2,8B1500 / 0,8F500		OM3		
OM3 Highgrade Faser 2,8B3500 / 0,8F500		Z50		
OS1 Singelmode 0,38F3,5 / 0,25/H18		008		
OS2 Singelmode (Low Water Peak)		D08		

Die Artikelnummer ist Teil der Kabelartikelnummer (xxx)

MINIBREAKOUTKABEL I-V(ZN)H

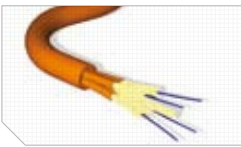
Die EDC-Produktfamilie verbindet Kompaktheit mit ausgezeichneter Zugbelastbarkeit für Backbone- und Horizontalinstallationen in Gebäuden, wodurch sie für eine Vielzahl von Anwendungen geeignet ist. Alle Kabel sind halogenfrei und mit einer 900ym Vollader (Easy Strip) zur direkten Steckermontage geeignet.



Beschreibung	Farbe	Artikelnummer	VPE	Preis
I-V(ZN)H YY xxx <i>(YY= Fasernanzahl 04-24 xxx= Fasertype)</i>	Orange	DF xxx EDC 09 YY	m	

BREAKOUTKABEL I-VHH

Zur Verwendung als Gebäude-/Campus- Backbone oder horizontales Verteilerkabel geeignet, verbindet die EBKProduktfamilie geringes Gewicht und kompakten Aufbau mit guten mechanischen Eigenschaften und hoher Umweltperformance.



Beschreibung	Farbe	Artikelnummer	VPE	Preis
I-VHH YY xxx <i>(YY= Fasernanzahl 04-24 xxx= Fasertype)</i>	Orange	DF xxx EBK 28 YY	2km	

ZENTRALBÜNDELADERKABEL A/I-DQ(ZN)BH UND A-DQ(ZN)B2Y

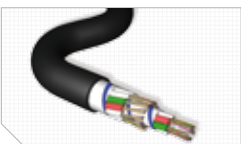
Die Unitube-Familie leichter und kompakter Kabel wurde für Backbone-Anwendungen in Gebäuden entwickelt. Die 4-12 Fasern werden in einer gelgefüllten 2,90mm Bündelader geführt, wobei bei den Ausführungen mit 16 – 24 Fasern eine 4,00mm Bündelader verwendet wird.



Beschreibung	Farbe	Artikelnummer	VPE	Preis
Universalkabel A/I-DQ(ZN)BH YY xxx <i>(YY= Fasernanzahl 04/12/24 xxx= Fasertype)</i>	schwarz	DF xxx UDU 29 YY	m	
Aussenkabel A-DQ(ZN)B2Y YY xxx <i>(YY= Fasernanzahl 04/12/24 xxx= Fasertype)</i>	schwarz	DF xxx UDE 29 YY	m	

MULTIBÜNDELADERKABEL A/I-DQ(ZN)H UND A-DQ(ZN)2Y

Für Gebäude- und Campus-Backbone- Anwendungen die hohe Faserzahlen erfordern bietet die Produkt-Familie ein kompaktes Kabel mit bis zu 216 Fasern. Die Produkt-Familie ist aus mehreren 2,50mm Bündeladern mit bis zu 12 Fasern aufgebaut und enthält, wo erforderlich, feste Füllelemente, die um ein ummanteltes robustes nicht-metallisches Zugentlastungselement aus Glas herum verseilt wurden. Eine Schicht aus wasserabweisendem Band schützt die Zwischenräume vor eindringendem Wasser.



Beschreibung	Farbe	Artikelnummer	VPE	Preis
Universalkabel A/I-DQ(ZN)H YY xxx <i>(YY= Fasernanzahl 12 -72 xxx= Fasertype)</i>	schwarz	DF xxx SYY WLU	2km	
Aussenkabel A/I-DQ(ZN)2Y YY xxx <i>(YY= Fasernanzahl 12- 72 xxx= Fasertype)</i>	schwarz	DF xxx SYY WNM	2km	

MULTIBÜNDELADERKABEL A/I-DQ(ZN)BH UND A-DQ(ZN)B2Y

Für Anwendungen, die einen Nagetierschutz und eine höhere Faserzahl erfordern, bietet Brand-Rex die Universal Produkt-Familie mit Glasgarnarmierung, zur Abwehr von Nagetieren an. Die Produkt-Familie ist aus mehreren 2,50mm Bündeladern mit bis zu 12 Fasern aufgebaut und enthält feste Füllelemente, die um ein ummanteltes robustes nichtmetallisches Zugentlastungselement aus Glas herum verseilt wurden. Eine Schicht aus wasserabweisendem Band schützt die Zwischenräume vor eindringendem Wasser.



Beschreibung	Farbe	Artikelnummer	VPE	Preis
Universalkabel A/I-DQ(ZN)BH YY xxx <i>(YY= Fasernanzahl 12 -72 xxx= Fasertype)</i>	schwarz	DF xxx SYY W(E)LU	2km	
Aussenkabel A/I-DQ(ZN)B2Y YY xxx <i>(YY= Fasernanzahl 12- 72 xxx= Fasertype)</i>	schwarz	DF xxx SYY W(E)NM	2km	

BLOLITE – INDOOR EINBLASRÖHRCHEN (MICRODUCTS)

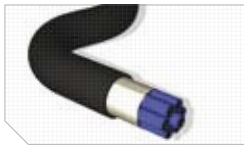
Zur leichteren Installation der einzelnen BloliteEinblasfasern ist eine breite Palette an Mehrweg- MicroDucts erhältlich. Die MultiDucts für Innenräume sind aus Standard Blolite MicroDucts aufgebaut, die mit einem Polyester-Band umwickelt und mit einem L50H-Außenmantel umgeben wurden.



Beschreibung	Farbe	Artikelnummer	VPE	Preis
Einzel-Microduct 5mm	Blau	20-0101-00	2km	
Multiducts 5mm (YY – Röhrenzahl 02/04/07)	Blau	20-YY01-06	2km	
Röhrchen auch in 3mm und 8mm erhältlich	Blau	a. A.		

BLOLITE – OUTDOOR EINBLASRÖHRCHEN (MICRODUCTS)

Die MultiDucts für Außenbereiche sind aus Standard Blolite MicroDucts aufgebaut, die mit einem beschichteten Aluminium-Band umwickelt und mit einem PE-Außenmantel umgeben wurden.



Beschreibung	Farbe	Artikelnummer	VPE	Preis
Multiducts 5mm (YY – Röhrenzahl 01/02/04/07)	schwarz	21-YY01-02	2km	
Multiducts 8mm (YY – Röhrenzahl 01/02/04/07)	schwarz	21-YY04-02	2km	

BLOLITE EINBLASFASERN

Das Blolite System bietet eine umfassende Palette an hochqualitativen Singlemode und Multimode LWL-Fasern, die einblasfähig beschichtet eine Gesamtstärke von 500µm besitzen. Die Blolite Faser ist mit Standardwerkzeugen abisolierbar und zu allen Standard-Steckertypen kompatibel.

Farben / xx: (ws=03 ; sw=05 ; bl=06 ; or=07 ; gn=08 ; rt=09 ; gr=10 ; ge=11 ; br=12 ; vi=13 ; pk=14 ; tr=15)



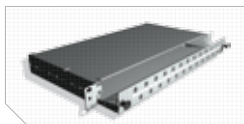
Beschreibung	Farbe	Artikelnummer	VPE	Preis
Einblasfaser 050/125		10-0005-xx	2km	
Einblasfaser OM3/125		10-0003-xx	2km	
Einblasfaser 009/125		10-0200-xx	2km	

BLOLITE DUCTZUBEHÖR

Pneumatische Streckenverbinder zur Durchverbindung von Röhrchen, Anschluss-Druckverbinder für Verteiler und Anschlussdosens, sowie Endverschlüsse. Weiteres Zubehör im Katalog.

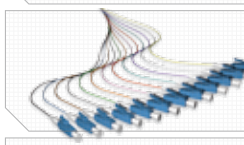


Beschreibung	Farbe	Artikelnummer	VPE	Preis
Streckenverbinder- steckbar 5mm		30-0501-00		
Streckenverbinder- steckbar 8mm		30-0801-00		
Reduzierstück 8mm -> 5mm		30-5801-00		
Anschluss Bulkhead Konnektor 5mm		30-0506-09		
Endstecker 5mm		30-0505-09		



LWL- ANSCHLUSSKOMPONENTEN

19"-Verteilerfelder ausziehbar bestückt mit Kupplungen; Anschlusseinheiten; Spleißkassete; Pigtaills und weitere Produkte sowie umfangreiches Zubehör im Gesamtkatalog.



Beschreibung	Farbe	Artikelnummer	VPE	Preis
19"-Verteilerfeld 12SCD / MM-Kupplungen	RAL 7035	FPCC3SXMM12DC8	1	
19"-Verteilerfeld 12LC / MM-Kupplungen	RAL 7035	FPCC3SXMM12LC8	1	
19"-Verteilerfeld 24SCD / Ohne Kupplungen	RAL 7035	FPCC3SXXX24DC8	1	



Spleißkassete + Deckel		FPCCASB001 + FPCCASC001	5	
------------------------	--	-------------------------	---	--

SC - Pigtaills(Easy strip) 2m ; 12/bag ; xxx = Fasertyp		HOTSCxxx302-12	12	
---------------------------------------------------------	--	----------------	----	--

Montageinsatz LWL-SCD-EKR	RAL 9010	27815AA	5	
---------------------------	----------	---------	---	--

Weitere Produkte in unserem Gesamtkatalog Informationen unter: www.brand-rex.com/deutsch/

01-06, 09, 10-19, 20-29, 30-34,
37-39, 40-49, 58, 59, 99

Thomas Emmler

Büro: +49 (0) 4181 294 999

Fax: +49 (0) 221 271 1153

Mobile: +49 (0) 173 272 0104

email: temmler@brand-rex.com

07, 08, 35, 36, 50-57, 60-69,
70-79, 80-89, 90-98

Martin Roth

Büro: +49 (0) 80 668 851 810

Fax: +49 (0) 221 271 1151

Mobile: +49 (0) 171 646 0850

email: mroth@brand-rex.com

Spezialist Glasfaser

Karl Orsech

Büro: +49 (0) 2261 814 241

Fax: +49 (0) 2261 814 909

Mobile: +49 (0) 171 210 6624

email: korsech@brand-rex.com

Vertriebsleitung

Jürgen Kiery

Büro: +49 (0) 2261 814 245

Fax: +49 (0) 2261 814 909

Mobile: +49 (0) 171 284 0488

email: jkiery@brand-rex.com

brand-rex germany bunsenstr. 5, D-51647, gummersbach, germany
tel: +49 (0) 2261 814-243 **fax:** +49 (0) 2261 814 909 **web:** www.brand-rex.com

